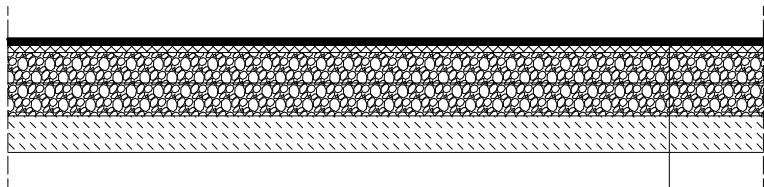


Przekrój konstrukcyjny dróg gminnych Nr 109665L i 109710L
na włączeniu do drogi powiatowej Nr 2272L



- 4 cm - w-wa ścieralna z betonu asfaltowego
AC 11 S 50/70 KR 1-2 wg WT-2:2010


skropienie emulsja asfaltowa szybkorozpadowa C 60 B 3 ZM
dozowanie emulsji 0,4 kg/m² asfalt pozostały 0,24 kg/m²
- 5 cm - w-wa wiążąca z betonu asfaltowego
AC 11 W 50/70 KR 1-2 wg WT-2:2010

skropienie emulsja asfaltowa wolnorozpadowa C 60 B 10 ZM/R
dozowanie emulsji 0,7 kg/m² asfalt pozostały 0,42 kg/m²
- moduł odkształcenia wtórnego E₂ ≥ 130 MPa

20 cm - podbudowa zasadnicza z mieszanki kruszywa
niezwiązanego 0/31,5 KR 1-2 wg WT-4:2010

moduł odkształcenia wtórnego E₂ ≥ 80 MPa
- 22 cm - warstwa mrozochronna z mieszanki kruszywa
niezwiązanego 0/31,5 KR 1-2 wg WT-4:2010

24 cm - warstwa ulepszanego podłoża z mieszanki kruszywa
związanego cementem C_{3/4} CBGM 0/8 wg WT-5:2010
- podłoże gruntowe G4 (moduł odkształcenia wtórnego E₂ ≥ 25 MPa)

| | | |
|------------------------------------------------------------------------------------------------------------------------------------------------------------------------------------------------------------------------------------------------------------------------------------------------------------|-----------------------------------------------------------------|---------|
| INWESTOR ZARZĄD POWIATU W KRASNYMSTAWIE ul. Sobieskiego 3 22-300 KRASNYSTAW | | |
| JEDNOSTKA PROJEKTOWA <div>DROGA DEVELOPMENT</div> <div>DROGA DEVELOPMENT Sp. z o.o. 20-092 Lublin, ul. Obywatelska 11 tel. kom. 607-436-336 Regon 366461520 NIP 918-216-65-66 KRS 0000661588</div> | | |
| ZADANIE ROZBUDOWA DROGI POWIATOWEJ NR 2272L LUBLIN (UL. GŁUSKA) - GŁUSK - SKRZYNICE - CHMIEL - KRZCZONÓW - SOBIESKA WOLA - DR. WOJ. 837 OD KM 33+221 DO KM 37+450,40 | | |
| LOKALIZACJA wykaz działek wg opisu; obręb ewid. 0022 Tokarówka, 0029 Żółtkiewka; jedn. ewid. 060611_2 Żółtkiewka; powiat krasnostawski | | |
| TYTUŁ RYSUNKU PRZEKRÓJ KONSTRUKCYJNY DRÓG GMINNYCH NR 109665L I 109710L NA WŁĄCZENIU DO DROGI POWIATOWEJ NR 2272L | | |
| ZESPÓŁ PROJEKTOWY | | |
| FUNKCJA | IMIĘ I NAZWISKO | PODPIS |
| Projektant <small>branża: drogowa</small> | mgr inż. Jerzy Góralski <small>upr. LUB/0042/P00D/05</small> | |
| Asyst. Projektanta <small>branża: drogowa</small> | mgr inż. Paweł Góralski | |
| Sprawdzający <small>branża: drogowa</small> | inż. Karol Barcal <small>upr. LUB/0209/P00D/05</small> | |
| NR ZLECENIA | BRANŻA | STADIUM |
| - | drogowa | PW |
| DATA | SKALA | NR RYS. |
| 06.2018 | 1:50 | 5.7 |